

デジタルカメラ各特性

モノクロデジタルカメラ



可視～近赤外までの感度特性を有します。
冷却温度 -35°C



科学計測用 CMOS イメージセンサを搭載し、
低ノイズ・高解像度・高速読み出しを同時に
実現した冷却デジタルカメラです。



IEEE1394 b インターフェースで、フレーム
レート 15 Frames/sec のカメラです。



4000DC
対角 21mm の視野をカバーします。
冷却温度 -45°C



2000DC
対角 15mm の視野をカバーします。
冷却温度 -45°C

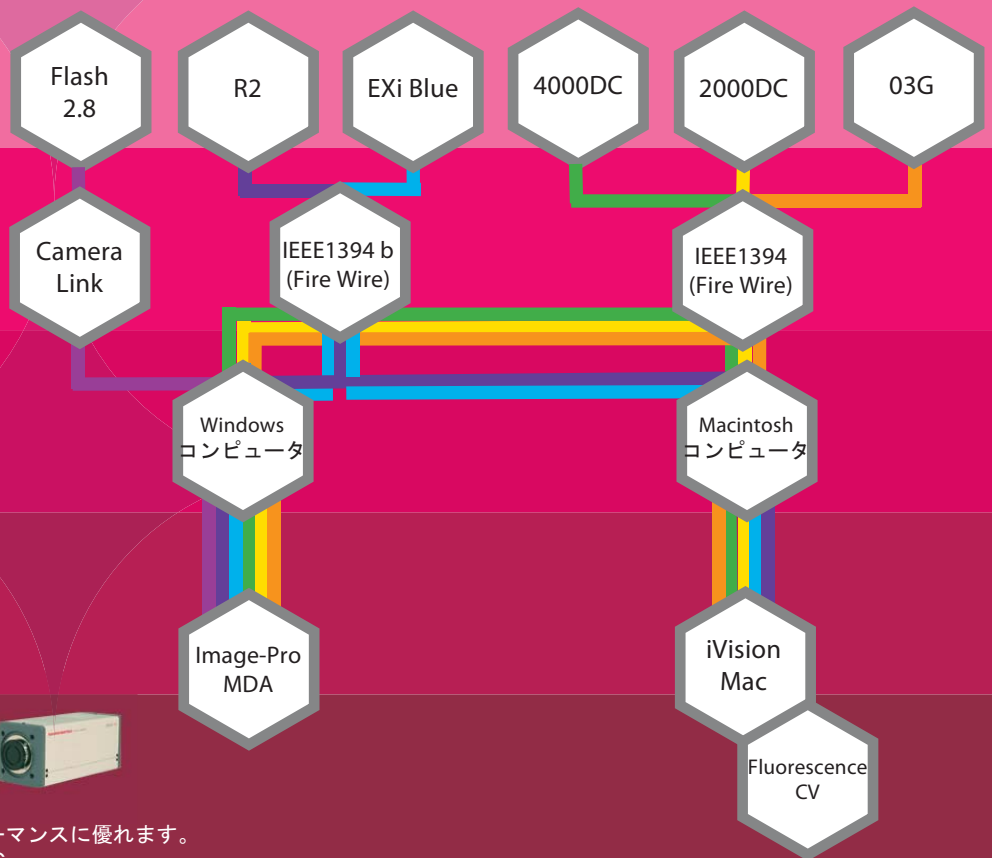


03G
C8484-03G02
コストパフォーマンスに優れます。
冷却温度 -10°C

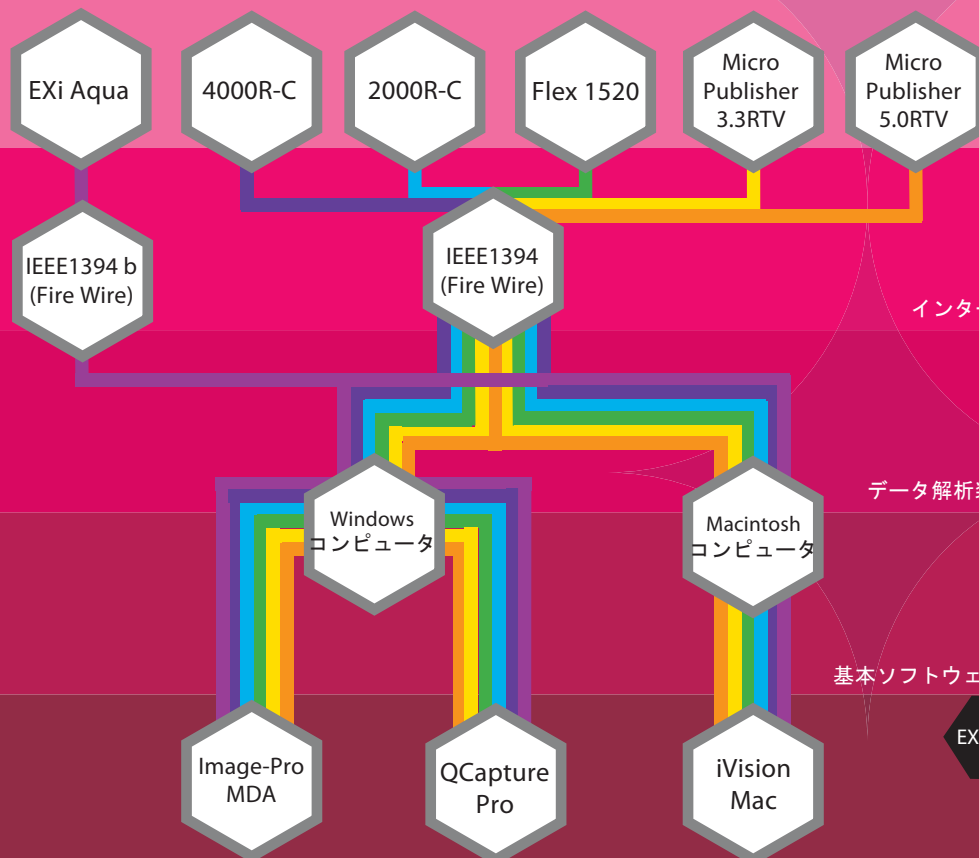


お手持ちの顕微鏡

モノクロデジタルカメラシステム



カラーデジタルカメラシステム



カラーデジタルカメラ

Flex1520

対角21mmの視野をカバーします。
4-Shot取込み可能

Micro Publisher 3.3RTV

Micro Publisher 5.0RTV

MicroPublisher3.3RTV
重量 710g のコンパクト設計
フルフレームレート 30 frames/sec

MicroPublisher5.0RTV
重量 710g のコンパクト設計
フルフレームレート 25 frames/sec

4000R-C

4000R-C
対角21mmの視野をカバーします。
冷却温度 +5°C

2000R-C

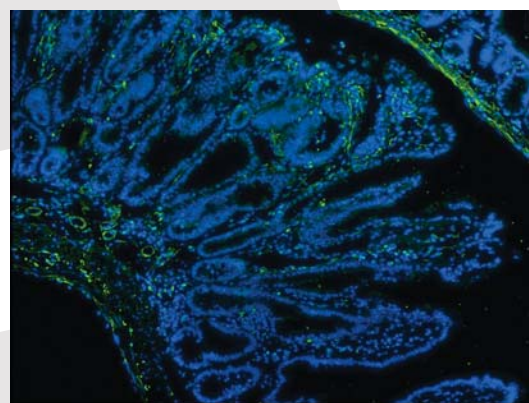
2000R-C
対角15mmの視野をカバーします。
冷却温度 +5°C

EXi Aqua

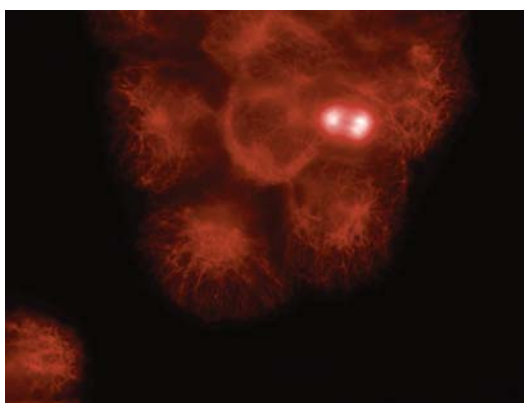
EXi Aqua
IEEE1394 b インターフェースで、フレーム
レート 10.9 Frames/sec のカメラです。

お手持ちの顕微鏡をフレキシブルな選択性と拡張性でイメージングシステムを構築します。

基本ソフトウェアが画像データを最大限に活用します。



御提供：京都市立大学大学院医学研究科遺伝薬理学講座 武藤教授



御提供：理化学研究所
発生・再生科学総合研究センター
細胞形態形成研究チーム
米村チームリーダー

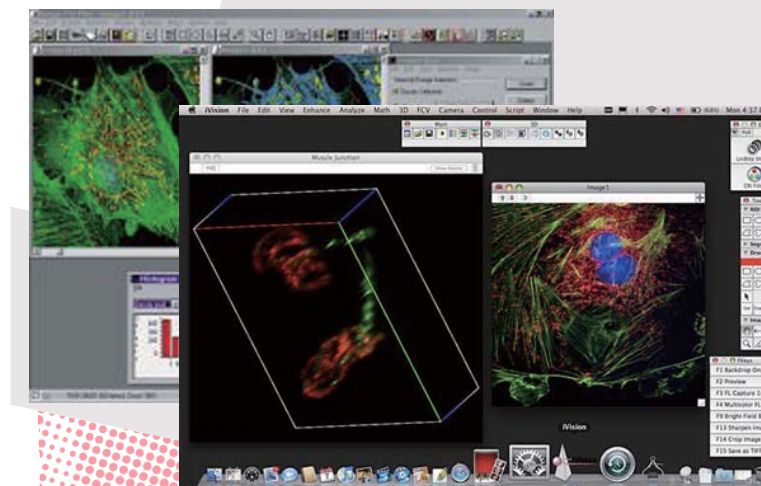


御提供：理化学研究所 発生・再生科学総合研究センター細胞形態形成研究チーム 米村チームリーダー

顕微鏡のシステム化がイメージングの新たな可能性を生み出します。

外部電動機器とデジタルカメラとの連携により 3D (x, y, z)、4D (x, y, z, λ)、5D (x, y, z, λ, t) イメージングを可能にします。また基本ソフトウェアの選択で、画像処理解析まで可能にします。私たち dms は、デジタルカメラと基本ソフトウェアの特徴を生かしたユーザーのご希望に適應した必要なイメージングシステムを提案いたします。

- 基本ソフトウェア
 - iVision-Mac
 - オプションモジュール
 - Motion Control
 - Image-Pro MDA
- イメージングソフトウェア
 - QCapture Pro



- オプションソフトウェア
- デコンボリューションソフトウェア
- Huygens Essential Win/Mac
- オプションモジュール
 - Surface Renderer
 - Movie Maker
 - Colocalization Analyzer
 - Object Analyzer



システム構成

Nebula システム組み合わせ

モノクロデジタルカメラシステム

	IPP / Flash2.8	IPP / R2	IPP / EXi Blue	IPP / 4000DC	IPP / 2000DC	IPP / 03G
	iVision / Flash2.8	iVision / R2	iVision / EXi Blue	iVision / 4000DC	iVision / 2000DC	iVision / 03G
冷却デジタルカメラ	C11440-10C	C10600-10B	EXi Blue	Retiga 4000DC	Retiga 2000DC	C8484-03G02
インターフェース	Camera Link	IEEE1394 b (FireWire)		IEEE1394 (FireWire)		
有効画素数	1920 x 1440	1344 x 1024	1392 x 1040	2048 x 2048	1600 x 1200	1344 x 1024
画素サイズ	3.63 x 3.63 um	6.45 x 6.45 um	6.45 x 6.45 um	7.4 x 7.4um	7.4 x 7.4um	6.45 x 6.45um
撮像素子	1/2型 CMOS FL-280	2/3型インターラインCCD		1型インターラインCCD		2/3型インターラインCCD
冷却温度	+5°C	-35°C	0°C	-45°C		-10°C
フレームレート	45.4 frames/s	8.5 / 16.2 frames/s	15 frames/s	4 frames/s	10 frames/s	8.9 frames/s
A/Dコンバータ	12 bit	12 / 16 bit	8 / 14 bit	12 bit		
レンズマウント	Cマウント					
基本ソフト	Image-Pro MDA					
Macintosh	iVision-Mac, Fluorescence CV					
データ解析装置	Core 2 Duo 4GB RAM, 500GB HDD 19インチ液晶モニタ					
Macintosh	Core 2 Duo 4GB RAM, 500GB HDD 19インチ液晶モニタ					

カラーデジタルカメラシステム

	IPP / 4000R	IPP / 2000R	IPP / FLEX	IPP / EXi Aqua	IPP / MP3	IPP / MP5
	QCap / 4000R	QCap / 2000R	—	QCap / EXi Aqua	QCap / MP3	QCap / MP5
	iVision / 4000R	iVision / 2000R	iVision / FLEX	iVision / EXi Aqua	iVision / MP3	iVision / MP5
冷却デジタルカメラ	Retiga 4000R-C	Retiga 2000R-C	FLEX 1520	EXi Aqua	MicroPublisher3.3RTV	MicroPublisher5.0RTV
インターフェース	IEEE1394 (FireWire)		IEEE1394 b (FireWire)		IEEE1394 (FireWire)	
有効画素数	2048 x 2048	1600 x 1200	2048 x 2048	1392 x 1040	2048 x 1536	2560 x 1920
画素サイズ	7.4 x 7.4 um		6.45 x 6.45 um		3.45 x 3.45um	3.4 x 3.4um
撮像素子	1型インターラインCCD		2/3型インターラインCCD		1/2型インターラインCCD	2/3型インターラインCCD
冷却温度	+5°C		0°C		+15°C	
フレームレート	4 frames/s	10 frames/s	3.4 frames/s	10.9 frames/s	30 frames/s with ROI	25 frames/s with ROI
A/Dコンバータ	12 bit x 3		8 / 12 / 16 bit x 3	8 / 14 bit x 3	10 bit x 3	
レンズマウント	Cマウント					
基本ソフト	Image-Pro MDA, QCapture Pro					
Macintosh	iVision-Mac					
データ解析装置	Core 2 Duo 4GB RAM, 500GB HDD 19インチ液晶モニタ					
Macintosh	Core 2 Duo 4GB RAM, 500GB HDD 19インチ液晶モニタ					

* データ解析装置をノートパソコンに変更可能です。

販売元 CO - THINK & BENEFIT
株式会社 デジタルマイクロシステムズ
京都事務所 603-8167 京都市北区小山西大野町82-2 昴ビル3F
http://www.digitalmicrosystems.co.jp
Tel: 075-417-3311 Fax: 075-432-3116



Nebula

Bio Imaging System

